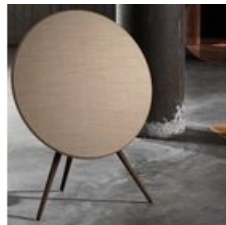
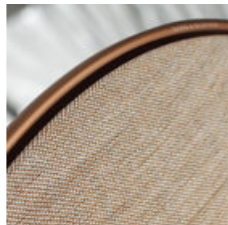


Bang & Olufsen Beosound A9 4th Gen 2 MET Bronze Tone Jednopunktowy System Muzyczny Salon Poznań Wrocław



Cena: 99 757 Kč

Cena dotyczy: sztuki

Gwarancja: Polskiego Dystrybutora 2 lata

Dostępne kolory: Złoty, Antracyt, Brązowy, Mosiądz

VLASTNOSTI

Funkcje sieciowe: Deezer, AirPlay 2, Chromecast

Bluetooth: Tak

Pasma przenoszenia (Hz): 33 - 23 000

Wymiary [wys. x szer. x gł.] (cm): 701 x 908 x 415

Waga (kg): 15

POPIS VÝROBKŮ

Jednopunktowy system muzyczny Bang & Olufsen Beosound A9 4th gen 2 MET

Jednopunktowy system muzyczny i ikona współczesnego designu z potężnym dźwiękiem i konfigurowalnym designem.

Przepis na życie.

Oto słowa Øivinda Alexandra Slaatto, projektanta, który stworzył Beoplay A9: „Z A9 chciałem stworzyć ponadczasowy klasyk, który jest piękny z każdej strony przez cały czas. A9 został zainspirowany dźwiękiem i muzyką. Kształt jest kołem, a powodem, dla którego wybieram koło jest to, że dźwięk nas otacza z każdej strony. A9 jest wykonany z bardzo niewielu elementów, które są używane w jak największym stopniu i wykonane z najlepszych materiałów; wysokiej jakości drewna, tworzyw sztucznych, aluminium i bardzo dobrej tkaniny”.

Wypełnij każdą przestrzeń kultowym dźwiękiem.

Beoplay A9 wypełni każde pomieszczenie szczegółowym dźwiękiem Bang & Olufsen Signature Sound dzięki potężnemu 1500-watowemu systemowi cyfrowych wzmacniaczy. Wbudowana technologia adaptowania się do każdego pomieszczenia idealnie dostosowuje dźwięk do otoczenia, dzięki czemu możesz doświadczać muzyki zgodnie z zamierzeniami artystów.

B&O X Kwadrat.

Wspaniałe osłony głośników z mieszanki wełny powstały we współpracy ze znaną marką tekstylną Kwadrat. Duńska firma projektowa wyprodukowała serię osłon w szerokiej gamie kolorów, które sprawiają, że Twój głośnik będzie się wyróżniał lub wtapiał w wystrój Twojego domu.

Dane techniczne:

głośnik o konstrukcji stereofonicznej

efektywne pasmo przenoszenia: 33 - 23 000 Hz

wzmacniacze: 1x 400 W klasy D dla głośnika niskotonowego, 2x 200 W klasy D dla głośnika średnionowego, 2x 200 W klasy D dla głośnika pełnozakresowego, 2x 150 W klasy D dla głośnika wysokotonowego

głośnik niskotonowy: 1x 8"

głośnik średnionowy: 2x 3"

głośnik pełnozakresowy: 2 x 1½"

głośnik wysokotonowy: 2x ¾"

typ obudowy: Bass-reflex

łączność przewodowa: 1x Line-in / optyczny combo-jack, 1x Ethernet

łączność bezprzewodowa: WLAN - 802.11b/g/n/ac (2.4GHz & 5GHz), DLNA – DMR, Apple AirPlay 2, Bluetooth 4.2

multiroom i zintegrowane usługi strumieniowania: Bang & Olufsen Multiroom, wbudowany Chromecast, Apple AirPlay 2, TuneIn, Deezer

aktywna kompensacja przestrzeni: technologia analizuje Twój pokój za pomocą zewnętrznego mikrofonu i tworzy zestaw zdefiniowanych przez użytkownika filtrów, które kompensują odbicia od mebli i ścian

dotatkowe kolory osłon: srebrny, czerwony, zielony, brązowy, niebieski i czarny (można kupić jako wyposażenie dodatkowe)

nogi i uchwyt ścienny: nogi dostępne w kolorze dębu, klonu, orzechu, dostępny również uchwyt do montażu ściennego (można kupić jako wyposażenie dodatkowe)