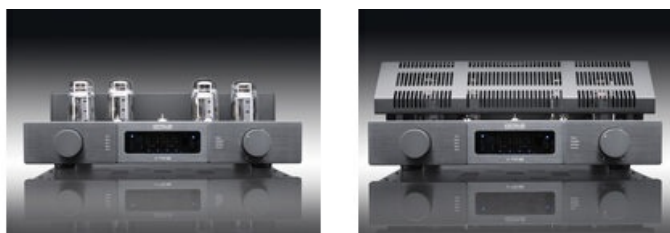


Octave V 110 SE Czarny Wzmacniacz zintegrowany Salon Poznań Wrocław



Cena: 218 343 Kč

Cena dotyczy: sztuki

Gwarancja: Polskiego Dystrybutora 2 lata

Dostępne kolory: Czarny, Srebrny

VLASTNOSTI

POPIS VÝROBKŮ

Wzmacniacz zintegrowany Octave V 110 SE

Nowa integra V 110 SE to pierwszy model Octave oferujący nowatorską funkcję dopasowania parametrów pracy do dowolnych głośników, niezależnie od ich konstrukcji. Współczynnik tłumienia można tu bowiem zmienić w trzech krokach (LOW, MED i HIGH), zapewniając wzmacniaczowi dużo łatwiejszą pracę pod różnym obciążeniem elektrycznym ze strony głośników. W świecie wzmacniaczy audio jest to funkcja wyjątkowa, a jednocześnie bardzo łatwa do realizacji pod względem konstrukcyjnym. Zmiany ustawienia dokonuje się w bardzo prosty sposób: przez wymianę jednej z lamp wejściowych, a co za tym idzie – zmianę parametrówysterowania układu. Rozwiązanie to jest możliwe m. in. dzięki stosunkowo głębokiemu negatywnemu sprzężeniu zwrotnemu.

Model V 110 SE jest oferowany w fabrycznym ustawieniu „MED.”, z dwoma dodatkowymi lampami wejściowymi, które umożliwiają zmianę parametrów pracy. Ustawienie to jest optymalne dla współczesnych kolumn wyposażonych np. w duże głośniki średniotonowe, z wyraźnie wznoszącą się charakterystyką impedancji w zakresie środka pasma. Ustawienie „HIGH” sprawdzi się idealnie w przypadku głośników elektrostatycznych (dipolowymi), które zazwyczaj mają bardzo niską impedancję w zakresie średnio-wysokotonowym – wyższy współczynnik tłumienia doskonale skoryguje tutaj typowy spadek efektywności w zakresie wysokotonowym. Lampa przeznaczona do ustawienia „LOW” będzie pomocna w przypadku konstrukcji wysokoefektywnych (także tubowych), którym zdarza się zabrzmieć ostro i inwazyjnie przy pracy ze wzmacniaczami o standardowym lub wysokim współczynniku tłumienia.

Dane techniczne:

- Lampy wyjściowe: 4 × KT120
- Moc wyjściowa: 2 × 110 W/4 Ω
- Stosunek sygnał/szum: >110 dB
- Pasma przenoszenia:
20 Hz-70 kHz/90 W (-1/-3 dB),
5 Hz-70 kHz/10 W (-0/-2 dB)
- THD: <0,1%
- Impedancja optymalna: 3 - 16 Ω
- Impedancja minimalna: 2 Ω
- Czułość wejściowa: 270 mV

- Pobór mocy: 500 W
- Wymiary (WxHxD): 450 x 175 x 415 mm
- Waga: 22.7 kg
- Dostępne kolory: srebrny, czarny
- Akcesoria w zestawie:
pilot, kabel zasilający