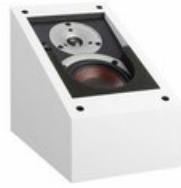


Dali Alteco C-1 Biały Głośnik Dolby Atmos Salon Poznań Wrocław --- Autoryzowany Dealer Premium Dali ---



Cena: 6 502 Kč

Cena dotyczy: sztuki (sprzedawane tylko w parach)

Gwarancja: Polskiego Dystrybutora 2 lata

Dostępne kolory: Biały, Orzech, Czarny

VLASTNOSTI

Konstrukcja/budowa: 2-drożna, zamknięta

Impedancja (Ohm): , 6

Skuteczność (dB): 83

Pasma przenoszenia (Hz): 74 - 26 000 Hz

Głośnik wysokotonowy (mm/"): 1 x 21 mm, miękka kopułka tekstylna

Głośnik niskotonowy (mm/"): 1 x 4.5", stożek z włókna drzewnego

POPIS VÝROBKŮ

Głośnik Dolby Atmos Dali Alteco C-1

DALI ALTECO C-1 to naprawdę wielofunkcyjny głośnik. Idealnie nadaje się do obsługi sygnału górnej warstwy w konfiguracji surround, może również pełnić rolę głośnika stereofonicznego. Projektując zwrotnicę do użytku w stereo i dbając o zasady projektowania dźwięku DALI, stworzyliśmy głośnik, który zapewnia realistyczne odwzorowanie sygnału warstwy wysokości z filmów kodowanych w standardzie Atmos, DTS-X i Auro-3D.

Dwa Tryby Dźwięku

Unikalna, kątowna konstrukcja połączona z trybem podwójnego dźwięku pozwala na użycie tego głośnika w wielu różnych konfiguracjach. Ustaw przełącznik na przednim panelu 'W GÓRĘ', by ukierunkować fale dźwiękowe prosto, pod lekkim kątem skierowane do dołu lub wybierając "W DÓŁ", kierując dźwięk prawie zupełnie w dół, co umożliwi instalację głośnika w bliskiej odległości od miejsca odsłuchu.

UP-FIRING

Kątowa konstrukcja tego głośnika sprawia, że jest on idealny do wykorzystania zjawiska odbicia dźwięku. W połączeniu z odbiornikiem surround, który umożliwia przekazywanie sygnału warstwy wysokości (Dolby Atmos, DTS-X lub Auro-3D), umieszczenie go nad głośnikami przednimi, a nawet nad tylnymi głośnikami będzie gwarantować doskonałe odbicie sygnału warstwy wysokości, przy odtwarzaniu kompatybilnych filmów i koncertów.

Membrany z włókna drzewnego

Niskostratne głośniki wykonane z lekkich membran papierowych ze wzmocnieniem włóknami drewnianymi. Osadzone membrany z włókna drzewnego nadają powierzchni nieregularną strukturę, która dramatycznie minimalizuje rezonowanie powierzchni. Tworzy też możliwie najlepszą reprodukcję każdego detalu w sygnale dźwiękowym.

Przetwornik Wysokotonowy Z Miękką Kopułką

Kopułka głośnika wysokotonowego oferuje rozdzielczość najlepszą w swojej klasie, o rozszerzonym paśmie przenoszenia, szerokiej dyspersji i niskim zabarwieniu. Wyraźne dziedzictwo naszej serii high-end. Głośnik wysokotonowy jest oparty na niezwykle lekkim tkanym materiale, który waży mniej niż połowę wartości określonej dla rynkowego standardu (0,056 mg/mm²).

ALTECO C-1 zapewnia realistyczne odwzorowanie sygnału warstwy wysokości z filmów kodowanych w standardzie Atmos, DTS-X i Auro-3D w konfiguracji surround - nie tylko w przypadku ustawienia umożliwiającego odbicie fali od sufitu, ale także bezpośredniego nadawania z miejsca pod sufitem.

ALTECO C-1 jest w stanie to osiągnąć nawet bez specjalnej equalizacji stosowanej w celu wzmocnienia efektu płynącego z użycia technologii HRTF (Head Related Transfer Function). Technologia ta wykorzystywana jest w certyfikowanych głośnikach Atmos. Zamiast tego, ALTECO C-1 opiera się wyłącznie na przetwarzaniu sygnału warstwy wysokości wykonanym przez wzmacniacz. Przy uwzględnieniu nieliniowej equalizacji HRTF w modelu ALTECO C1, nie byłoby możliwe użycie go jako uniwersalnego, neutralnego głośnika, ograniczając wykorzystanie tylko jako głośnik typu "up-firing".

Dane techniczne:

- Zakres częstotliwości (+/-3 dB) [Hz]
 - 74 - 25,000 Hz
- Skuteczność [2,83 V/1 m) [dB]
 - 83.0 dB
- Impedancja nominalna [Ω]
 - 6 ohms
- Maks. SPL [dB]
 - 103 dB
- Sugerowana moc wzmacniacza [W]
 - 40 - 100 Watt
- Częstotliwość podziału [Hz]
 - 2,100 Hz
- Rodzaj zwrotnicy
 - 2-way
- Przetwornik niskotonowy
 - 1 x 4.5"
- Low frequency driver, Diaphragm type
 - Membrana z włókna drewnianego
- Typ obudowy
 - Zamknięty
- Wejścia
 - Pojedyncza wiązka (przycisk sprężynowy)
- Rekomendowane umiejscowienie
 - Na ścianie
- Sugerowana odległość od ściany [cm]
 - 1 - 100 cm
- Wymiary obudowy (wys. x szer. x gł.) [mm]
 - 265 x 160 x 200
- Dołączone akcesoria
 - Gumowe nóżki
 - Instrukcja obsługi
- Masa [kg] 2.9 kg